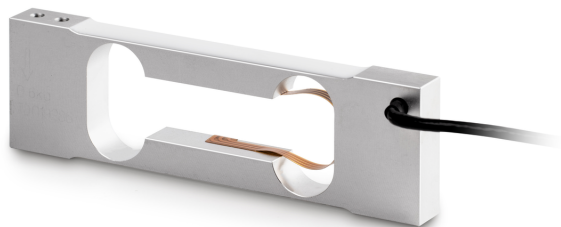


KERN CP 300-0Y4

KERN

Single-point-weegcel van geëloxeerd aluminium



Categorie	
Merk	Sauter
Productcategorie	Meetcel
Productgroep	Weegcel
Productfamilie	CP Y4

Meetsysteem	
Weegbereik [Max]	300 g
Weegcel - verbinding	4-draads
Weegcel OIML klasse	C3
Weegcel - resolutie (kalibreerbaar)	3000 e
Weegcel - karakteristieke waarde - nominaal	0,9 mV/V
Weegcel - karakteristieke waarde - variantie	0,1 mV/V
Weegcel - Gecombineerde fout	0,017%
Weegcel - dode lading [Min] (%)	0%
Meetapplicaties	massa
Weegcel - ingangsweerstand - nominaal	405 Ω
Weegcel - Uitgangsweerstand - nominaal	350 Ω
Weegcel - isolatieweerstand - [Min]	5000 M Ω
Weegcel - aanbevolen voedingsspanning [Min]	9 V
Weegcel - aanbevolen voedingsspanning [Max]	12 V
Weegcel - ingangsweerstand - variantie	6 Ω
Weegcel - Uitgangsweerstand - variantie	3 Ω
Krachtrichtingen	druk

Approval	
CE-teken	✓

Ontwerp

Bouwworm	Single-Point weegcel
Afmetingen (B×D×H)	110×33×10 mm
Afmetingen weegplateau (B×D×H)	120×120×0 mm
Materiaal	aluminium
Kabellengte	0,45 m
Montage - krachttoepassing	2 × tapgat M3
Montage - krachtverdeling	2 × tapgat M3

Funcities

Bescherming IP - complete unit	IP65
--------------------------------	------

Milieuomstandigheden

Gebruikstemperatuur [Min]	-10 °C
Gebruikstemperatuur [Max]	40 °C
Omgevingstemperatuur [Min]	-20 °C
Omgevingstemperatuur [Max]	50 °C
Opslagtemperatuur [Min]	-30 °C
Opslagtemperatuur [Max]	60 °C

Verpakking & verzending

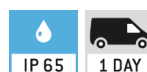
Afreesbaarheid kracht [d] (N)	1 d
Afmetingen verpakking (B×D×H)	120×50×35 mm
Nettogewicht	0,071 kg
Verzendmethode	Pakketdienst
Nettogewicht ca.	0,10 kg
Brutogewicht ca.	0,10 kg
Verzendgewicht	0,1 kg

Diensten

Artikelnummer voor DAkS-kalibratie (drukkracht)	963-261V
---	----------

Pictogrammen

STANDARD



OPTION

